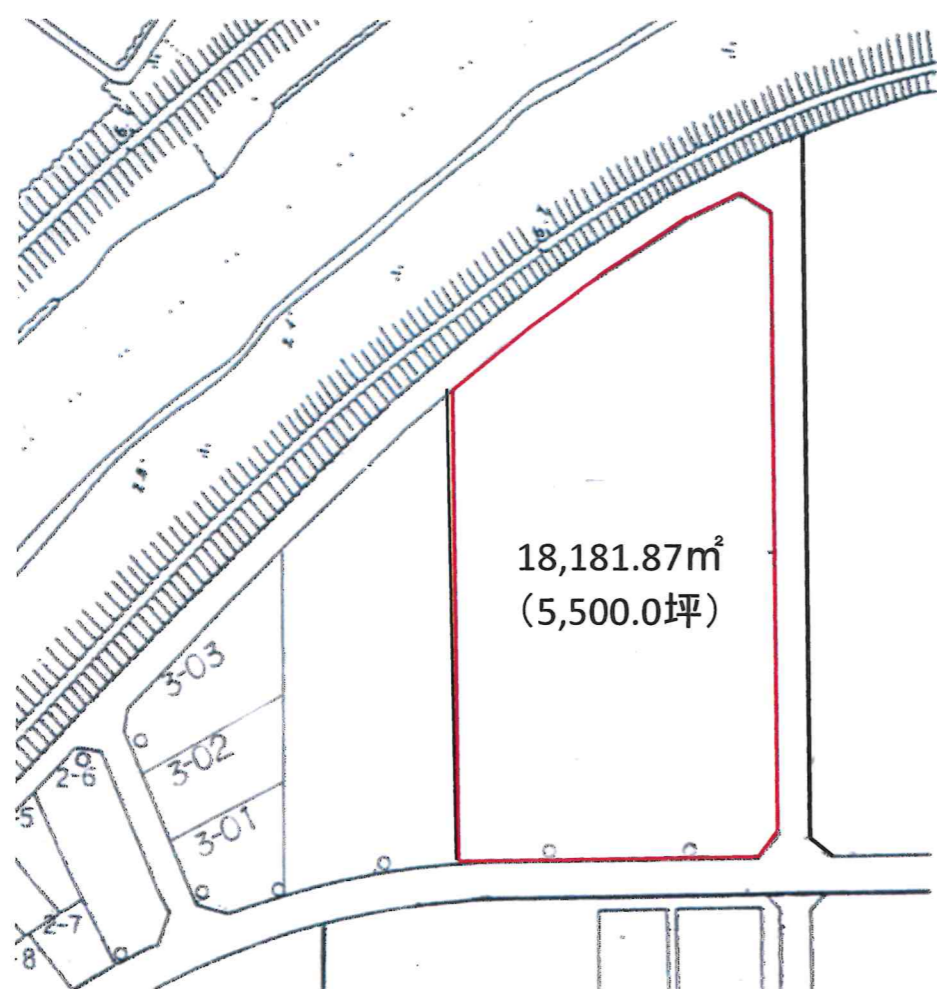


物件説明書(売)

土地	所在地	酒田市広野・広野新田地内		
	地番	広野字榎橋32番1の内 広野新田字川端割45番11の内		
	地目	登記簿 宅地	現況 宅地	
	地積	32番1の内 10,700.74㎡	45番11の内 7,481.13㎡	合計 18,181.87㎡ (5,500.0坪)
都市計画法	都市計画区域	市街化区域	建ぺい率	60%
	用途地域	準工業地域	容積率	200%
接面道路	酒田市道 東側 9.0m 南側 10.0m 西側 12.0m			
学区	市立広野小学校 市立第四中学校			
交通	庄交 十五軒バス停徒歩15分			
負担金	1・上水道引込負担金¥120,000-/ヶ所 2・下水道負担金¥470-/㎡			
販売価格	¥220,000,000.- (¥40,000-/坪)			
取引態様	自社(売主)			
各種届出	○事前届出 土地利用対策要綱、公拡法 ○事後の届出 国土法			
備考	実測面積売買		引渡し時期 応相談	



株式会社 菅原工務所

〒998-0856 山形県酒田市東栄町12番44号

TEL 0234(22)5422 FAX 0234(23)7034

宅建 免許番号 山形県知事(9)第1419号

東北地区不動産公正取引協議会加盟

(社)山形県宅地建物取引業協会会員